

ЗАДАНИЯ
практического тура XXXI Всероссийской олимпиады школьников по биологии.
г. Саранск, 2015 г. 10 класс

ЗООЛОГИЯ ПОЗВОНОЧНЫХ

Оборудование: набор из 4 объектов: тушек, чучел или влажных препаратов различных позвоночных животных.

Ход работы:

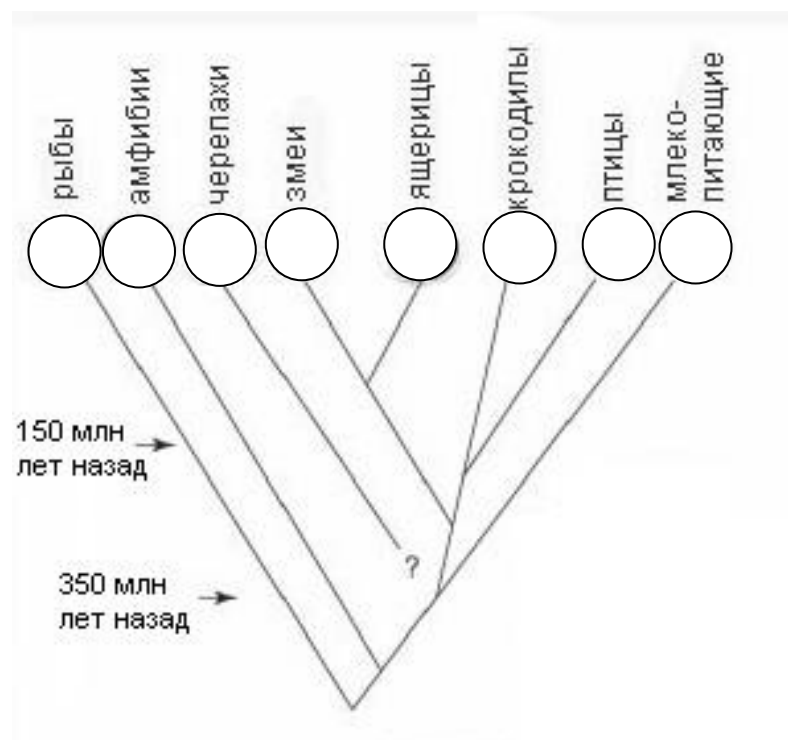
1. С помощью определителя выясните систематическую принадлежность предложенных животных (класс, отряд, семейство, род, вид), впишите в таблицу 1.

Таблица 1

№ объекта	Объект № 1	Объект № 2	Объект № 3	Объект № 4
Класс				
Отряд				
Семейство				
Род				
Вид				

_____ баллов

2. Укажите соответствующей цифрой в кружке положение каждого из объектов на схеме филогенетического дерева позвоночных животных.



_____ баллов

3. Определите, к какой анатомо-систематической группе относится каждый вид. Выберите цифровые коды ответов и занесите в таблицу 2.

Коды ответов: 01 – низшие позвоночные; 02 – высшие позвоночные; 03 – Anamnia; 04 – Amniota; 05 – первичноводные; 06 – вторичноводные; 07 – первичноназемные; 08 – пойкилотермные; 09 – гомойотермные.

4. Определите характерные для каждого вида ландшафтные зоны и местообитания. Цифровые коды ответов занесите в таблицу 2.

Коды ответов: 11 – тундра; 12 – хвойные леса; 13 – широколиственные леса; 14 – степи; 15 – пустыни; 16 – горные ландшафты; 17 – саванны; 18 – тропические леса. 21 – моря и океаны; 22 – пресные водоемы; 23 – болото; 24 – луг; 25 – в кронах деревьев; 26 – на поверхности почвы; 27 – в почве.

5. По особенностям строения зубной системы (у млекопитающих), клюва и ног (у птиц), форме тела, зубов и плавников (у рыб) определите характер питания и место в трофической цепи. Цифровые коды ответов занесите в таблицу 2.

Коды ответов: 31 – фитофаг; 32 – зоофаг (хищник); 33 – энтомофаг; 34 – планктонофаг; 35 – стенофаг; 36 – эврифаг. 41 – консумент 1 порядка; 42 – консумент 2 порядка; 43 – консумент 3 порядка.

Таблица 2

№ объекта	Видовое название (из таблицы 1)	Анатомо-систематические группы	Ландшафтные зоны и местообитания	Тип питания и место в троф. цепи
Объект № 1				
Объект № 2				
Объект № 3				
Объект № 4				

_____ баллов

Всего баллов _____

Подпись члена жюри _____